



CHARAKTERISTIKA A POUŽITIE

Teleskopické priamočiare hydromotory jednočinné sú určené pre vyklápanie korby nákladných automobilov, prívesov, návesov a iné zariadenia.

Pozostávajú z valca a sústredne usporiadaných piestov. Každý piest je zároveň valcom pre piest menšieho priemeru. Celkový zdvih hydromotora je rovný súčtu zdvihov jednotlivých piestov.

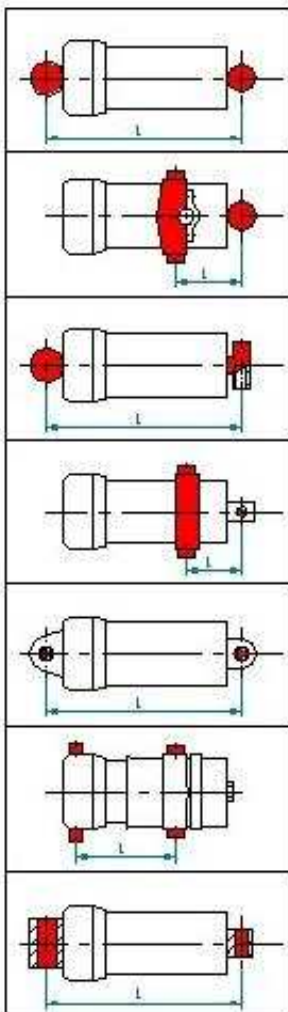
Pracovný zdvih vykonáva pracovné médium (hydraulický olej), vratný pohyb je zabezpečený vlastnou hmotnosťou korby alebo iným vonkajším zaťažením.

Teleskopický priamočiary hydromotor musí byť zabudovaný tak, aby bol zaťažovaný výlučne osovou silou. V zasnutom stave nesmie prenášať hmotnosť korby alebo iné zaťaženie, na rám vozidla.

Proti prekročeniu prevádzkového tlaku musí byť v hydraulickom okruhu zabudovaný poistný ventil.

Pokiaľ povrch piestov nie je chromovaný, nedoporučuje sa dlhšiu dobu ponechávať hydromotor vo vysunutej polohe.

Základné rady teleskopických priamočiarych hydromotorov podľa spôsobu zástavby-uchytenia



G GUĽA - GUĽA

Z ZÁVES - GUĽA

T GUĽA - OKO T

O OBJÍMKA - OTVOR

L LOŽISKO - LOŽISKO

K KARDAN
NA NOSNOM KRYTE

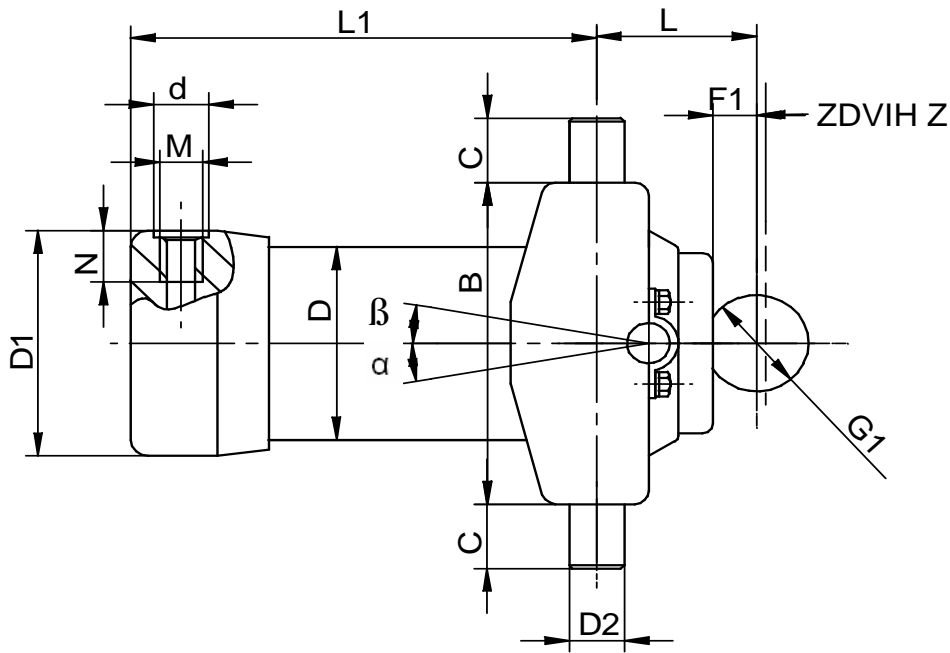
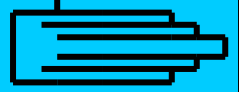
OO OTVOR - OTVOR

TECHNICKÉ PARAMETRE

MENOVIÝ TLAK		P _n	16 MPa
RÝCHLOSŤ PIESTA/m.s ⁻¹	MINIMÁLNA	v _{min}	0,01
	MAXIMÁLNA	v _{max}	0,3
TEPLOTA	KVAPALINY	T	-30+80°C
	PROSTREDIA		-30+70°C
ROZSAH VISKOZITY /mms ² .s ⁻¹	CELKOVÝ	v	10-1500
	PRI TRVALEJ		10-400
	PREVÁDZKE		
MENOVIÁ JEMNOSŤ ČISTENIA		σ _{fn}	40μm
ÚČINNOSŤ	TLAKOVÁ	η	0,91
	CELKOVÁ		0,9
UKAZOVATEĽ SPOĽAHLIVOSTI PRI MENOVIÝCH PARAMETROCH		50 000 cyklov	
KVAPALINA		MINERÁLNE OLEJE	



TELESKOPICKÝ PRIAMOČIARY HYDROMOTOR



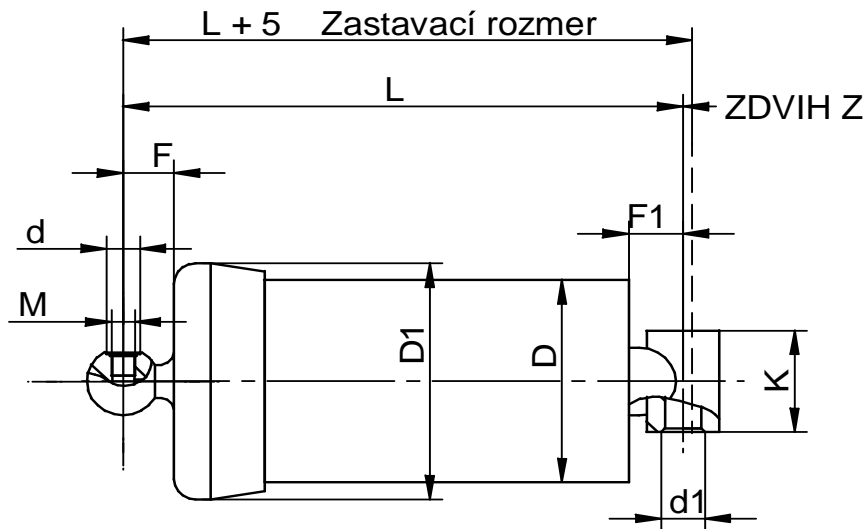
Z

TYP ZRMR	ZÁKLADNÉ ROZMERY /mm/														OBJEM/dm ³ /	HMOTNOSŤ/kg/	ZDVIH n-tého STUPŇA	PRIEMER PIESTOV /mm/																
	L	Z	B	C	D	D1	D2	d	F1	G1	L1	M	α	β				185	160	140	120	100	80	60	45	30								
																		SILA PRI 18MPa a η 0,9 /kN/								435	325	249	183	127	81	46	26	12
30x5x1050	142	1050	210	40	121	140	35	27	25	30	219	22x1,5	20	28	4,2	37,5	210						o	o	o	o	o							
30X5x1250	142	1250	210	40	121	140	35	27	25	30	259	22x1,5	20	28	5,1	42	250						o	o	o	o	o							
45x3x430	123	430	200	40	101	120	35	22	31,5	50	173	16x1,5	32	32	1,5	20,5	143							o	o	o								
45x3x542	118	542	240	35	101	120	40	22	31,5	50	334	16x1,5	20	28	1,9	27	180							o	o	o								
45x3x740	123	740	200	40	101	120	35	22	31,5	50	277	16x1,5	32	32	2,6	30,5	246							o	o	o								
60x3x620	120	620	210	40	121	140	35	27	31,5	50	247	22x1,5	20	28	3,7	36,6	206						o	o	o									
60x3x760	98	760	210	40	121	140	35	27	31,5	50	316	22x1,5	20	28	4,1	39	253						o	o	o									
60x3x885	255	885	210	40	121	140	35	27	31,5	50	202	22x1,5	20	28	5,3	42,6	295						o	o	o									
60x4x920	160	920	236	32	141	165	36	27	31,5	50	236	22x1,5	15	15	6,9	52,2	230					o	o	o	o									
60x4x1610	155	1610	240	34	141	165	40	27	31,5	50	442	22x1,5	25	25	10	73,5	402					o	o	o	o									
60x5x1250	105	1250	275	45	161	185	40	27	31,5	50	315	22x1,5	28	28	11,6	69,1	250			o	o	o	o	o										
60x5x2010	195	2010	275	45	161	185	40	27	31,5	50	378	22x1,5	28	28	20	96,8	402			o	o	o	o	o										
60x5x2260 *	118	2260	180	40	161	185	45	27	31,5	50	503	22x1,5	-	-	22	92	452			o	o	o	o	o										
80x2x420	120	420	210	40	121	140	35	27	23,5	50	245	22x1,5	20	28	3,8	31,7	210						o	o										
80x3x710	120	710	236	32	41	165	36	27	23,5	50	278	22x1,5	15	15	7,2	47,8	236					o	o	o										
80x4x600	94	600	275	45	161	185	40	27	23,5	50	219	22x1,5	28	28	7,2	52,9	150			o	o	o	o											
80x4x1450	210	1450	275	45	161	185	40	27	23,5	50	317	22x1,5	28	28	15,2	78,9	362			o	o	o	o											
80x4x1600	185	1600	275	45	161	185	40	27	23,5	50	380	22x1,5	28	28	18,5	81,4	400			o	o	o	o											
80x4x1600.01	150	1600	275	45	161	185	40	27	23,5	50	415	22x1,5	28	28	18,5	81,4	400			o	o	o	o											
80x4x1200.01	200	1200	275	45	161	185	40	27	50	70	290	22x1,5	28	28	14	75	300			o	o	o	o											
80x4x1300.01	200	1300	275	45	161	185	40	27	50	70	315	22x1,5	28	28	14,8	77	325			o	o	o	o											
80x4x1775.01	260	1775	275	45	161	185	40	27	50	70	374	22x1,5	28	28	19,5	87,5	443			o	o	o	o											
80x5x1990	205	1990	394	50	186	220	50	32	50	70	400	27x1,5	35	35	25,5	143	398			o	o	o	o											
80x6x1780 *	203	1780	260	50	215	250	50	32	50	70	298	27x1,5	-	-	24	122	290	o	o	o	o	o	o											

* TPH BEZ KARDANOVÉHO ZÁVESU - LEN S OBJIMKOU



TELESKOPICKÝ PRIAMOČIARY HYDROMOTOR

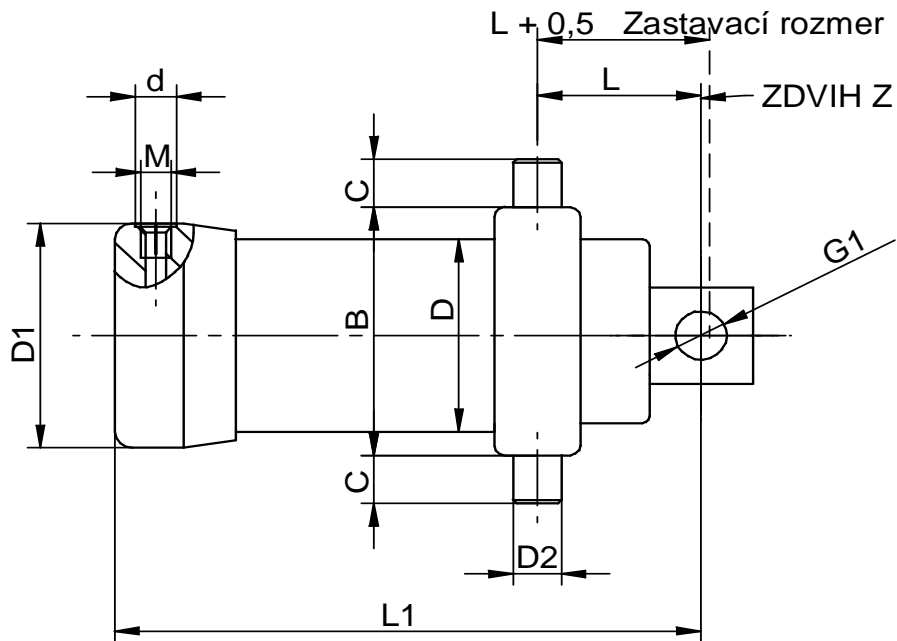


T

TYP TRMR	ZÁKLADNÉ ROZMERY /mm/											OBJEM/dm ³ /	HMOTNOSŤ/kg/	ZDVIH n-tého STUPŇA	PRIEMER PIESTOV /mm/					
	L	Z	D	D1	d	d1	F	F1	G	K	M				160	140	120	100	80	60
															SILA PRI 18MPa a η 0,9 /kN/					
325	249	183	127	81	46															
60x6x2000	583	2000	185	220	33	48	53	62	80	120	M 27x2	22,5	91,2	333	○	○	○	○	○	○
80x3x830	505	830	141	165	32	48	44	64	70	120	M 27x2	8,4	41,3	276			○	○	○	
100x3x808	505	808	161	185	32	48	44	68	70	120	M 27x2	11,8	51	269		○	○	○		
120x2x542	495	542	161	185	32	48	44	54	70	100	M 27x2	10,6	44,4	271		○	○			



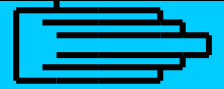
TELESKOPICKY PRIAMOCIARY HYDROMOTOR



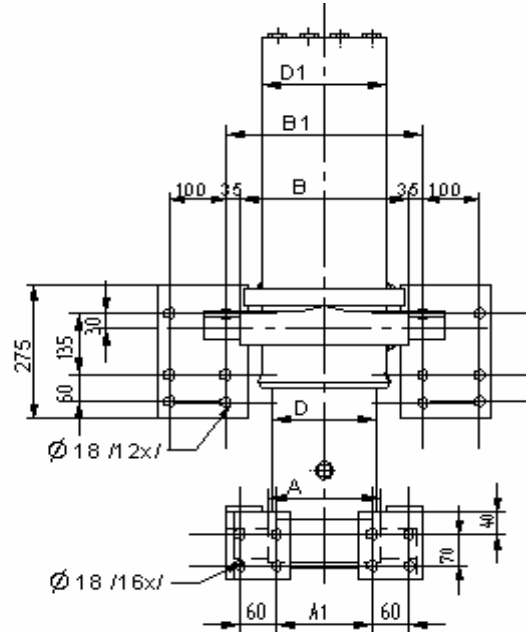
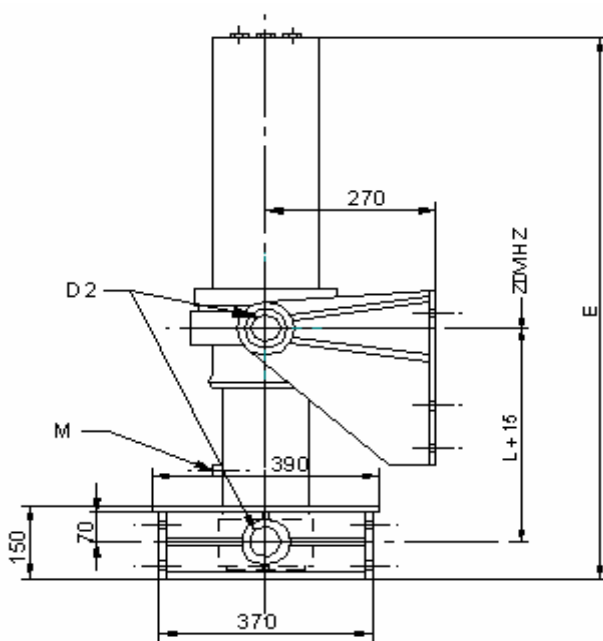
TYP ORMR	ZÁKLADNÉ ROZMERY /mm/											OBJEM/dm ³ /	HMOTNOSŤ/kg/	ZDVIH n-tého STUPŇA	PRIEMER PIESTOV /mm/						
	L	Z	B	C	D	D1	D2	d	G1	L1	M				N	160	140	120	100	80	60
																SILA PRI 18MPa a η 0,9 /kN/					
																325	249	183	127	81	46
60x3x887	175	887	140	35	121	121	50	27	26	506	M 22x1,5	15	5,3	36	295				o	o	o
60x5x1250	100	1250	180	40	161	185	40	27	36	440	M 22x1,5	17	11,5	60	250		o	o	o	o	o
80x4x1240	100	1240	180	40	161	185	50	27	36	500	M 22x1,5	17	13	64,5	310		o	o	o	o	
80x4x1320	100	1320	180	40	161	185	50	27	36	500	M 22x1,5	17	14	66,5	330		o	o	o	o	
80x5x1990	210	1990	210	45	186	220	50	32	45	608	M 27x1,5	22	25,5	104	398	o	o	o	o	o	
100x4x1390	240	1390	210	45	186	220	50	32	41	558	M 27x1,5	22	20,5	93	347,5	o	o	o	o		
100x4x1590	220	1590	210	45	186	220	50	32	41	608	M 27x1,5	22	23	100	397	o	o	o	o		
100x4x1790	240	1790	210	45	186	220	50	32	41	658	M 27x1,5	22	25	107	447	o	o	o	o		
100x4x1890	240	1890	210	45	186	220	50	32	41	683	M 27x1,5	22	27,5	110	472,5	o	o	o	o		



TELESKOPICKÝ PRIAMOČIARY HYDROMOTOR



K



TYP KRMR	ZÁKLADNÉ ROZMERY /mm/											OBJEM/dm ³ /	HMOTNOSŤ/kg	ZDVIH n-tého STUPŇA	PRIEMER PIESTOV /mm/					
	L	Z	A	A1	B	B1	D	D1	D2	E	M				185	160	140	120	100	80
															SILA PRI 18MPa a η 0,9 /kN/					
80x5x4700	280	4700	220	176	300	370	185	219	70	1215	27x2	63	270	940	○	○	○	○	○	
80x5x6000	540	6000	220	176	300	370	185	219	70	1435	27x2	80	310	1200	○	○	○	○	○	
100x4x3825	220	3825	220	176	300	370	185	219	70	1230	27x2	58	320	956	○	○	○	○	○	
100x5x6000	540	6000	250	206	340	410	215	245	70	1475	27x2	110	410	1200	○	○	○	○	○	
100x5x6500	540	6500	250	206	340	410	215	245	70	1575	27x2	120	430	1300	○	○	○	○	○	
100x5x7190	345	7190	250	206	340	410	215	245	70	1715	27x2	135	475	1440	○	○	○	○	○	

Teleskopické priamočiare hydromotory typu K sa dodávajú bez konzol. V prípade záujmu zákazník musí v objednávke uviesť tieto samostatne.